



623704, Россия, Свердловская область,
г. Березовский, ул. Транспортников, 43
Тел/факс: +7 (343) 351-05-07 (доб. 401)
e-mail: market@eridan-zao.ru; <http://www.eridan.ru>



ПРОГРАММНОЕ ОБЕСПЕЧЕНИЕ ПТК АПТ "ДИАЛОГ PRO"

РУКОВОДСТВО ПО УСТАНОВКЕ ПРОГРАММНОГО ОБЕСПЕЧЕНИЯ

ФСДР.425629.032-1510/1511-001 91

Страниц 5

СОДЕРЖАНИЕ

1. ОБЩИЕ ДАННЫЕ	3
2. СПИСОК НЕОБХОДИМОГО ОБОРУДОВАНИЯ И ПРОГРАММНОГО ОБЕСПЕЧЕНИЯ..	3
3. ПОРЯДОК ПОДГОТОВКИ К ЗАГРУЗКЕ ПО ДИАЛОГ PRO В УСТРОЙСТВО WEINTEK СМТ2108Х2	3
4. ПОРЯДОК ЗАГРУЗКИ ПО В ЯДРО ПЛК	3
5. ПОРЯДОК ЗАГРУЗКИ ПО ВИЗУАЛИЗАЦИИ В ЯДРО НМІ	5

1. ОБЩИЕ ДАННЫЕ

Версия прикладного ПО для Диалог PRO «universal_v2.1_07092023_v2» адаптирована для установки в устройство Weintek cMT2108X2, имеющем в своем составе программируемый логический контроллер (далее – ПЛК) и операторскую панель (далее – НМІ), конструктивно выполненные в одном корпусе.

2. СПИСОК НЕОБХОДИМОГО ОБОРУДОВАНИЯ И ПРОГРАММНОГО ОБЕСПЕЧЕНИЯ

2.1. Для установки ПО в Weintek cMT2108X2, необходим персональный компьютер, имеющий возможность подключения по Ethernet и с установленной ОС Windows (Windows® 7/8/8.1/10 - 32bit / 64bit);

2.2. Для установки ПО в Weintek cMT2108X2, необходим персональный компьютер, имеющий возможность подключения по Ethernet и с установленной ОС Windows (Windows® 7/8/8.1/10 - 32bit / 64bit);

2.3. Для загрузки основного вычислительного ПО в ядро ПЛК потребуется установка программной системы разработки Codesys версии не ниже 3.5.18.40 и доступной для скачивания по ссылке: <https://store.codesys.com/codesys.html>;

2.4. Для загрузки ПО визуализации в ядро НМІ потребуется установка программного визуального редактора проектов EasyBuilder Pro, доступного для скачивания по ссылке: <https://www.weintek.net/easybuilderpro.html>;

2.5. Для включения Weintek cMT2108X2 необходим источник вторичного электропитания постоянного тока с номинальным напряжением 24 В. и мощностью не менее 24 Вт;

2.6. Для организации взаимосвязи между ПЛК и НМІ необходим коммутатор Ethernet;

2.7. Для выполнения подключений необходим набор патч-кордов RJ45 - RJ45;

3. ПОРЯДОК ПОДГОТОВКИ К ЗАГРУЗКЕ ПО ДИАЛОГ PRO В УСТРОЙСТВО WEINTEK CMT2108X2

3.1. Установить на персональный компьютер вышеперечисленное ПО: Codesys V3,5 и EasyBuilder Pro;

3.2. Произвести изменения в файле «device», доступном по пути: «C:\ProgramData\CODESYS\Devices\4096\16bf 0001\3.5.10.30»¹, изменив значение пункта "maximal-area-size" в разделе «<!-- Persistent Retain Area -->» на 0x25000 (по умолчанию установлено значение 0x4000);

3.3. Произвести физическое включение Weintek cMT2108X2 к источнику питания;

4. ПОРЯДОК ЗАГРУЗКИ ПО В ЯДРО ПЛК

4.1. Произвести физическое подключение сети Ethernet к устройству Weintek cMT2108X2 посредством разъема LAN 1 на устройстве;

4.2. Открыть в ПО Codesys V3.5 файл скомпилированной библиотеки, расположенной по пути: «..\universlal_v2.1_07092023_v2\Library\Codesys\firesystem.library»;

4.3. Произвести сохранение проекта с установкой в репозиторий библиотек (Рисунок 1. Установка библиотеки в репозиторий библиотек):

¹ Папка «ProgramData» является скрытой по умолчанию и для ее отображения, необходимо разрешить отображение скрытых файлов и папок в настройках ОС Windows

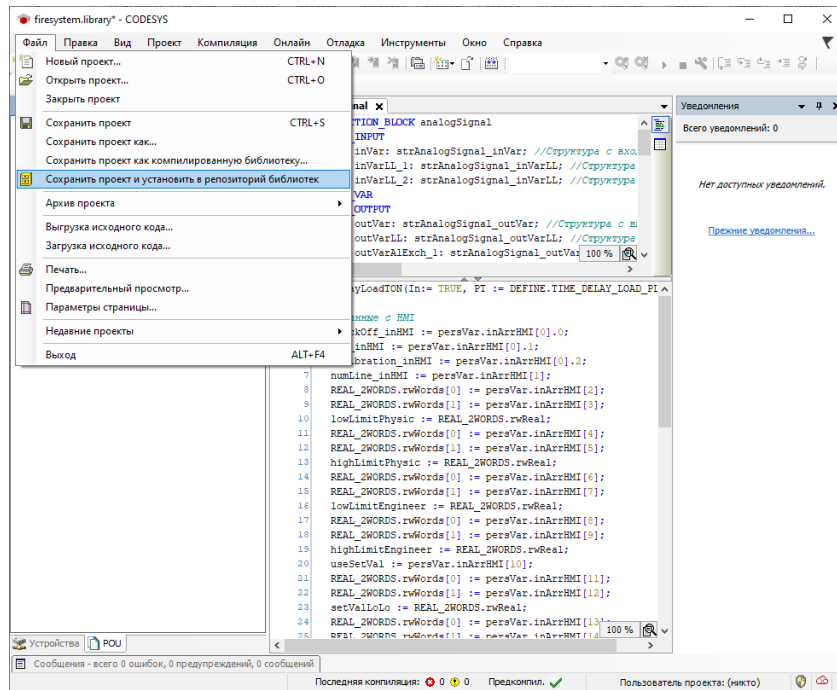


Рисунок 1. Установка библиотеки в репозиторий библиотек

- 4.4. Открыть в ПО Codesys V3.5 файл проекта, расположенного по пути: <..\.universlal_v2.1_07092023_v2\Codesys\Universal.project>;
- 4.5. Выбрать и открыть в окне устройств устройство «PLC (Weintek Built-in CODESYS)»;
- 4.6. В открывшемся окне выбрать пункт «Сканировать сеть» и выбрать найденное устройство (Рисунок 2. Выбор устройства ПЛК) и нажать кнопку «ОК»:

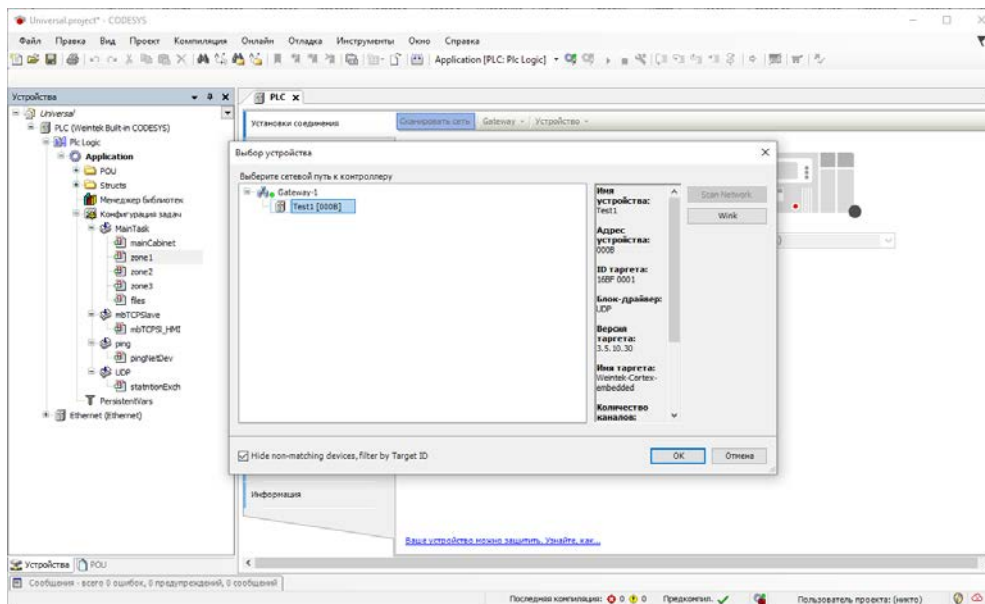


Рисунок 2. Выбор устройства ПЛК

- 4.7. После установления связи с ядром ПЛК, нажать комбинацию клавиш «Alt + F8». На вопрос системы о загрузке кода ответить утвердительно;
- 4.8. После окончания загрузки ПО в ядро ПЛК, нажать клавишу «F5» для запуска ПО на устройстве.

5. ПОРЯДОК ЗАГРУЗКИ ПО ВИЗУАЛИЗАЦИИ В ЯДРО НМИ

5.1. Произвести физическое подключение сети Ethernet к устройству Weintek cMT2108X2 посредством разъема LAN 2 на устройстве;

5.2. Открыть в ПО EasyBuilder Pro файл проекта визуализации, расположенный по пути: «..\universal_v2.1_07092023_v2\EasyBuilderPro\universal_2108.cmt»;

5.3. Открыть вкладку «Проект» в верхней части окна ПО EasyBuilder Pro и в открывшемся окне выбрать пункт «Загрузить (ПК>Панель)»;

5.4. Дождаться окончания процесса компиляции и загрузки проекта в НМИ (Рисунок 3. Окно загрузки ПО в ядро НМИ):

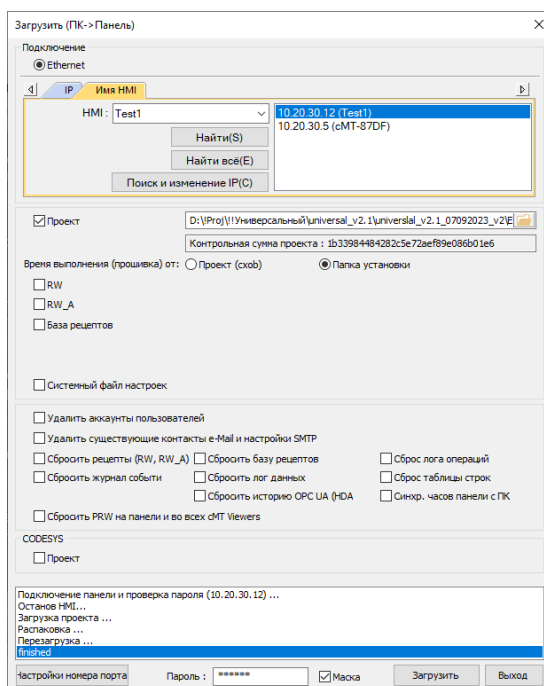


Рисунок 3. Окно загрузки ПО в ядро НМИ

По завершению выполнения всех вышеперечисленных пунктов, отключите персональный компьютер от устройства Weintek cMT2108X2. Разъемы LAN 1 и LAN 2 устройства Weintek cMT2108X2 подключить к коммутатору посредством патч-кордов RJ45 - RJ45. Загрузка прикладного ПО Диалог Pro завершена, дальнейшая настройка системы производится непосредственно с операторской панели.