



623700, Россия, Свердловская область,  
г. Березовский, ул. Ленина, д. 12  
Тел/факс: +7 (343) 351-05-07 (многоканальный)  
e-mail: market@eridan-zao.ru; http://www.eridan.ru

---

# **Программа конфигуратор для ИЗВЕЩАТЕЛЯ пожарного ручного взрывозащищенного ИП535-07ea-RS Руководство пользователя**

Перед началом использования устройства внимательно прочтите настоящее руководство и сохраните его для будущего использования.

Издатель: АО «Эридан»

Адрес: 623700, Россия, Свердловская область,  
г. Березовский, ул. Ленина, 12

Тел.: 8 (800) 333-53-07, 8 (343) 351-05-07

[market@eridan-zao.ru](mailto:market@eridan-zao.ru)

[www.eridan.ru](http://www.eridan.ru)

---

ВЗРЫВОЗАЩИЩЕННОЕ ПОЖАРНОЕ ОБОРУДОВАНИЕ

---

ИП535-07ea-RS (NO: IP535-07ea-RS-REV04)

## Оглавление

1. Минимальные требования к компьютеру .....	3
2. Подключение преобразователя интерфейса RS-485 .....	3
3. Интерфейс программы .....	5
4. Подключение к прибору .....	7
5. Считывание текущей конфигурации .....	8
6. Запись конфигурации в прибор.....	8
7. Перезагрузка прибора .....	8
8. Сохранение конфигурации в файл.....	8
9. Загрузка конфигурации из файла .....	8

---

## 1. Минимальные требования к компьютеру

Требования к программному обеспечению:

- Операционная система: Windows 7, 8, 10.

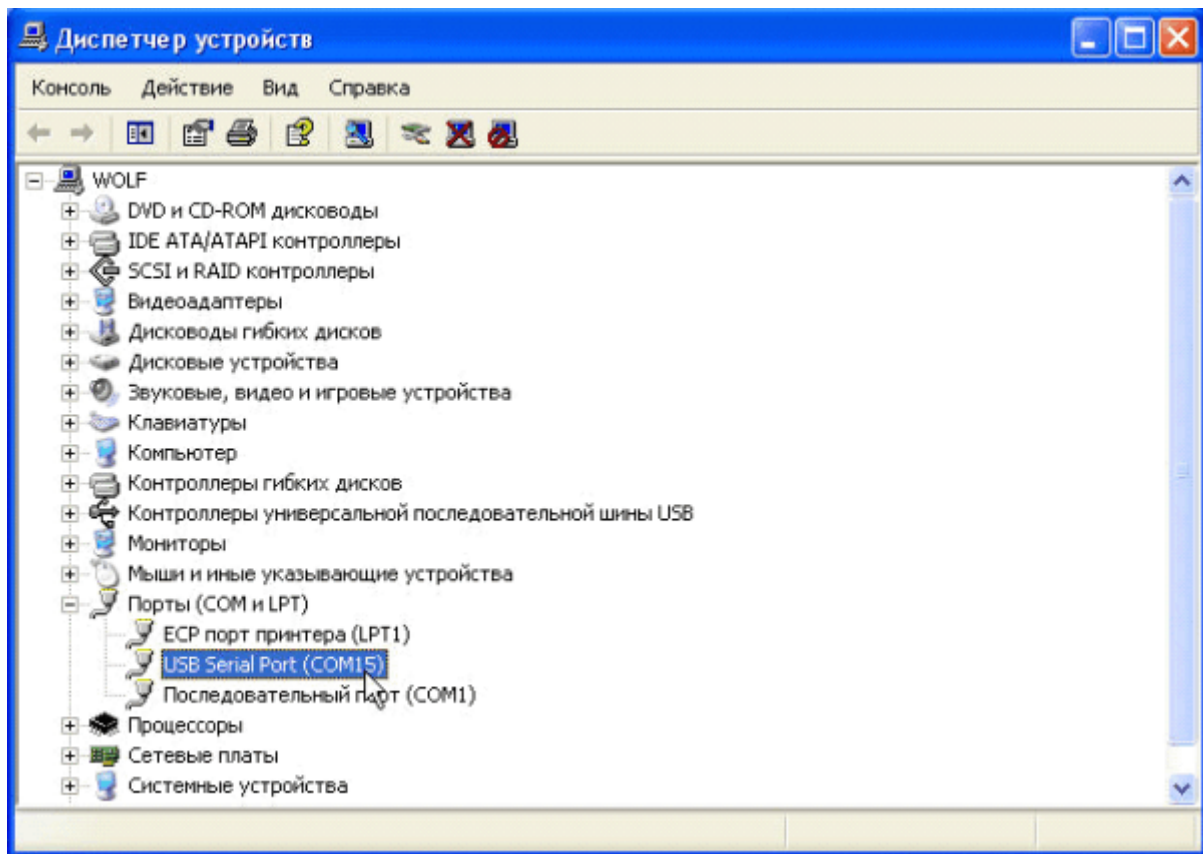
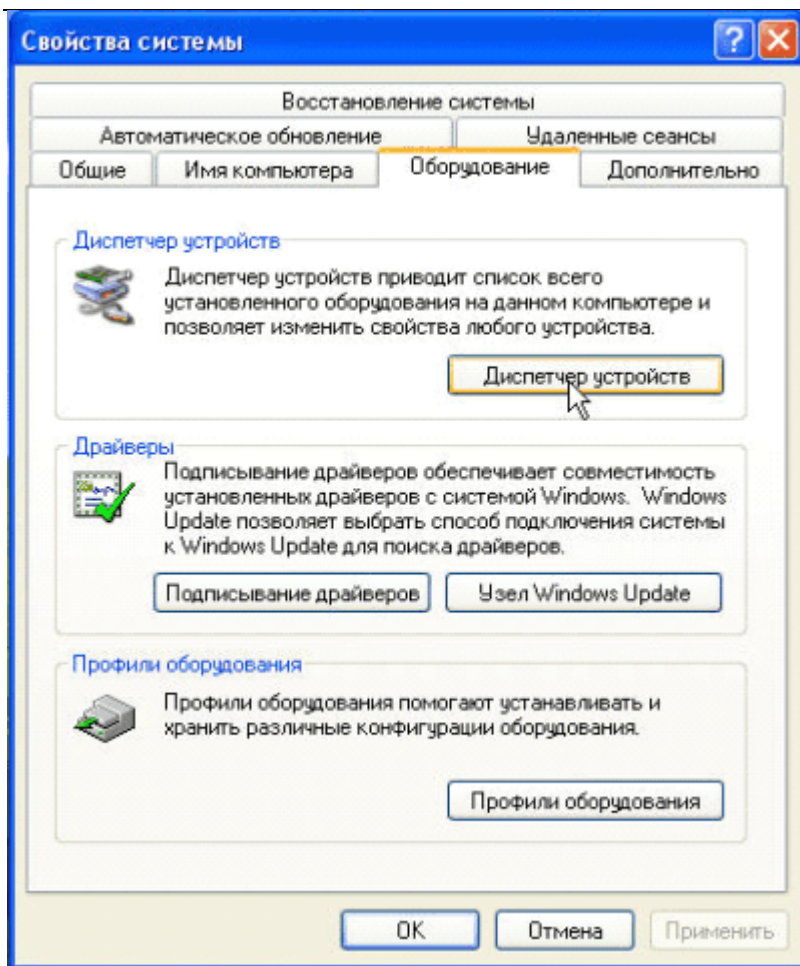
Требования к аппаратному обеспечению:

- Персональный компьютер, удовлетворяющий минимальным требованиям установленной операционной системы;
- Клавиатура, мышь;
- Свободный USB-порт для подключения оповещателя с помощью преобразователя интерфейсов.

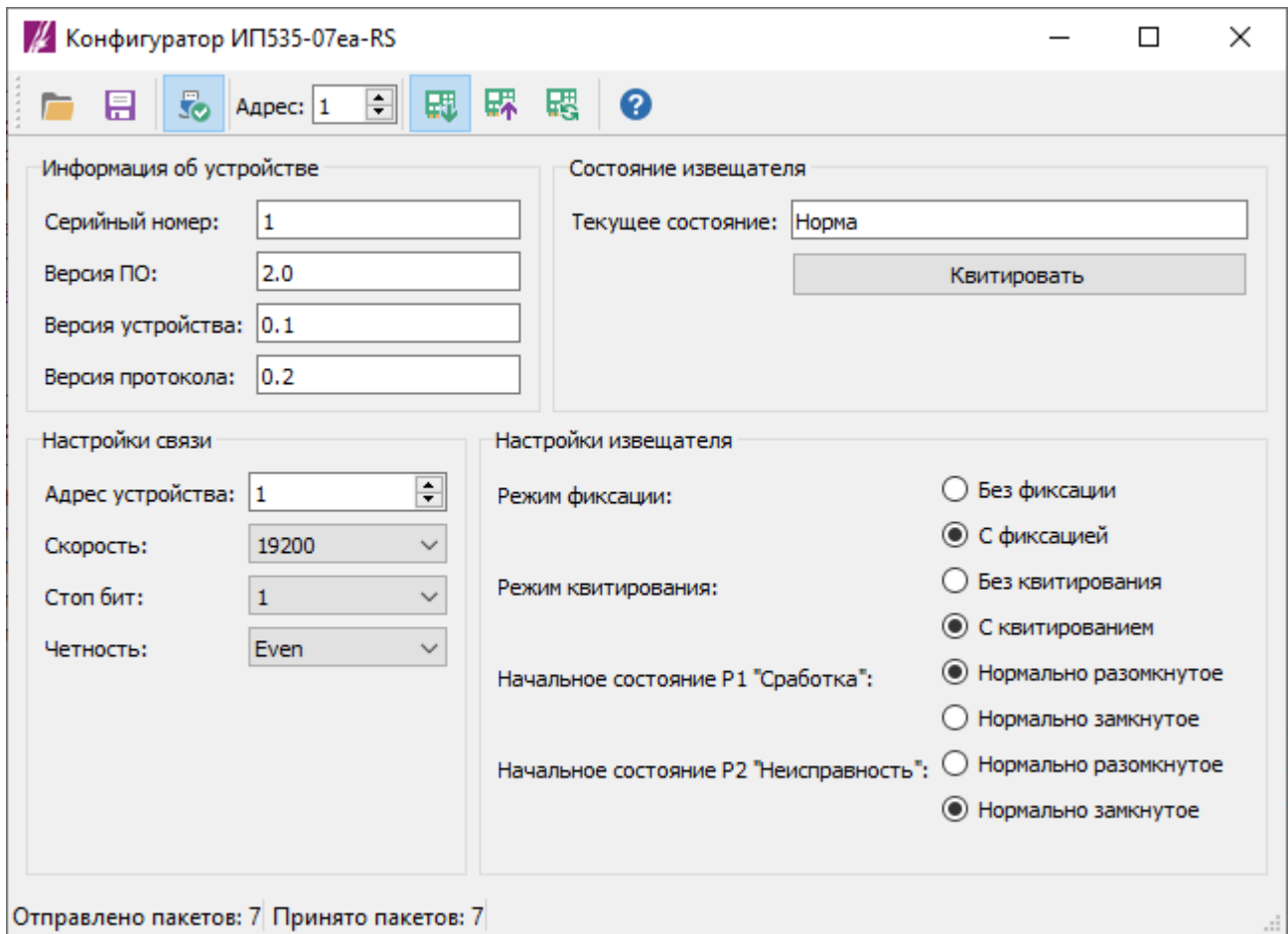
## 2. Подключение преобразователя интерфейса RS-485

Связь между компьютером и прибором осуществляется с помощью преобразователя интерфейсов USB – RS-485.

После установки драйвера и подключения преобразователя интерфейсов в системе автоматически появляется виртуальный COM-порт, внутренне ассоциируемый с USB-разъемом, к которому подключен преобразователь интерфейсов. В операционной системе Windows 7 посмотреть номер добавленного порта можно в диспетчере устройств:



### 3. Интерфейс программы



В верхней части программы расположена панель управления программой и прибором.

В нижней части программы расположена строка состояния с информацией об отправленных и принятых пакетах.

Отправлено пакетов: 677 Принято пакетов: 675

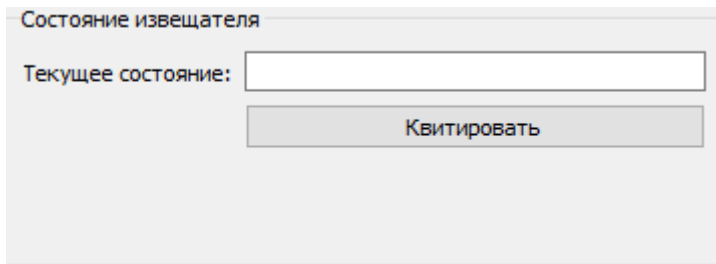
В центре программы расположена информация о приборе и настройки оповещателя. Данная информация разделена на 4 группы:

- Информация об устройстве

---

В данной группе отображается информация об устройстве: Серийный номер, версия ПО, устройства и протокола.

- Состояние оповещателя



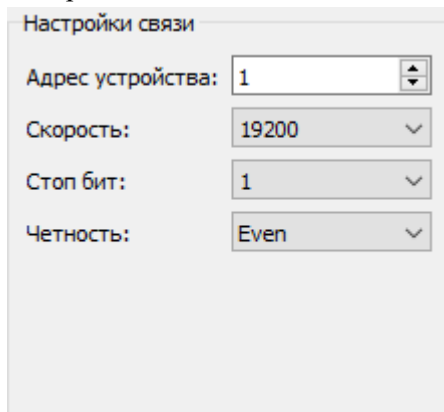
Состояние извещателя

Текущее состояние:

В данной группе отображается информация об извещателе: текущее состояние и кнопка квитирования события.

Возможные состояния извещателя:

- Загрузка;
  - Тест;
  - Неисправность;
  - Сработка;
  - Квитирование;
  - Норма.
- Настройки связи



Настройки связи

Адрес устройства:

Скорость:

Стоп бит:

Четность:

В данной группе выполняется настройка параметров связи прибора: адрес оповещателя в сети Modbus и параметра линии связи RS-485.

- Настройки извещателя

Настройки извещателя

Режим фиксации:  Без фиксации  
 С фиксацией

Режим квитирования:  Без квитирования  
 С квитированием

Начальное состояние Р1 "Сработка":  Нормально разомкнутое  
 Нормально замкнутое

Начальное состояние Р2 "Неисправность":  Нормально разомкнутое  
 Нормально замкнутое

В данной группе выполняются настройки извещателя: Режим фиксации, начальное состояние реле 1 и реле 2.

#### 4. Подключение к прибору

Для подключения к прибору нажмите кнопку  «Соединить» на панели управления.

В появившемся окне «Настройка порта» выберите номер и параметры порта.

Настройка порта

Порт: COM5


Скорость: 19200

Четность: Even

Стоп бит: 1

OK Cancel

Нажмите кнопку «OK» для подключения к порту.



Если порт доступен для подключения и соединение установлено – иконка на панели управления сменится на .

Далее на панели управления выберите адрес устройства:

Адрес: 1

---

## 5. Считывание текущей конфигурации

При подключении к COM-порту программа автоматически начнет считывать данные с прибора, а на панели инструментов кнопка  подсветится голубым выделением. Для прекращения запроса данных нажмите на кнопку  прочитать конфигурацию, чтобы снять выделение.

## 6. Запись конфигурации в прибор


Для записи конфигурации нажмите кнопку  «Записать конфигурацию» на панели управления.

Конфигурация будет передана в прибор и сохранена в энергонезависимую память.


## 7. Перезагрузка прибора

Для перезагрузки прибора нажмите кнопку  «Перезагрузка устройства» на панели управления.

## 8. Сохранение конфигурации в файл

Для сохранения конфигурации в файл для последующей записи в другие приборы нажмите кнопку  «Сохранить файл конфигурации» на панели управления.

## 9. Загрузка конфигурации из файла

Для загрузки конфигурации из файла нажмите кнопку  «Открыть файл конфигурации» на панели управления.